



GdL Desarrollos

Yrigoyen 3029 - Vicente López

Yrigoyen 3029

Vicente López

Ubicado en una excelente zona residencial de casas bajas y poca densidad, este edificio ofrece una oportunidad única de vivir en un entorno tranquilo y agradable.

Su proximidad al centro comercial de Munro y a tan solo 3 cuadras de la Av. San Martín garantiza un rápido acceso a una amplia variedad de comercios y servicios.

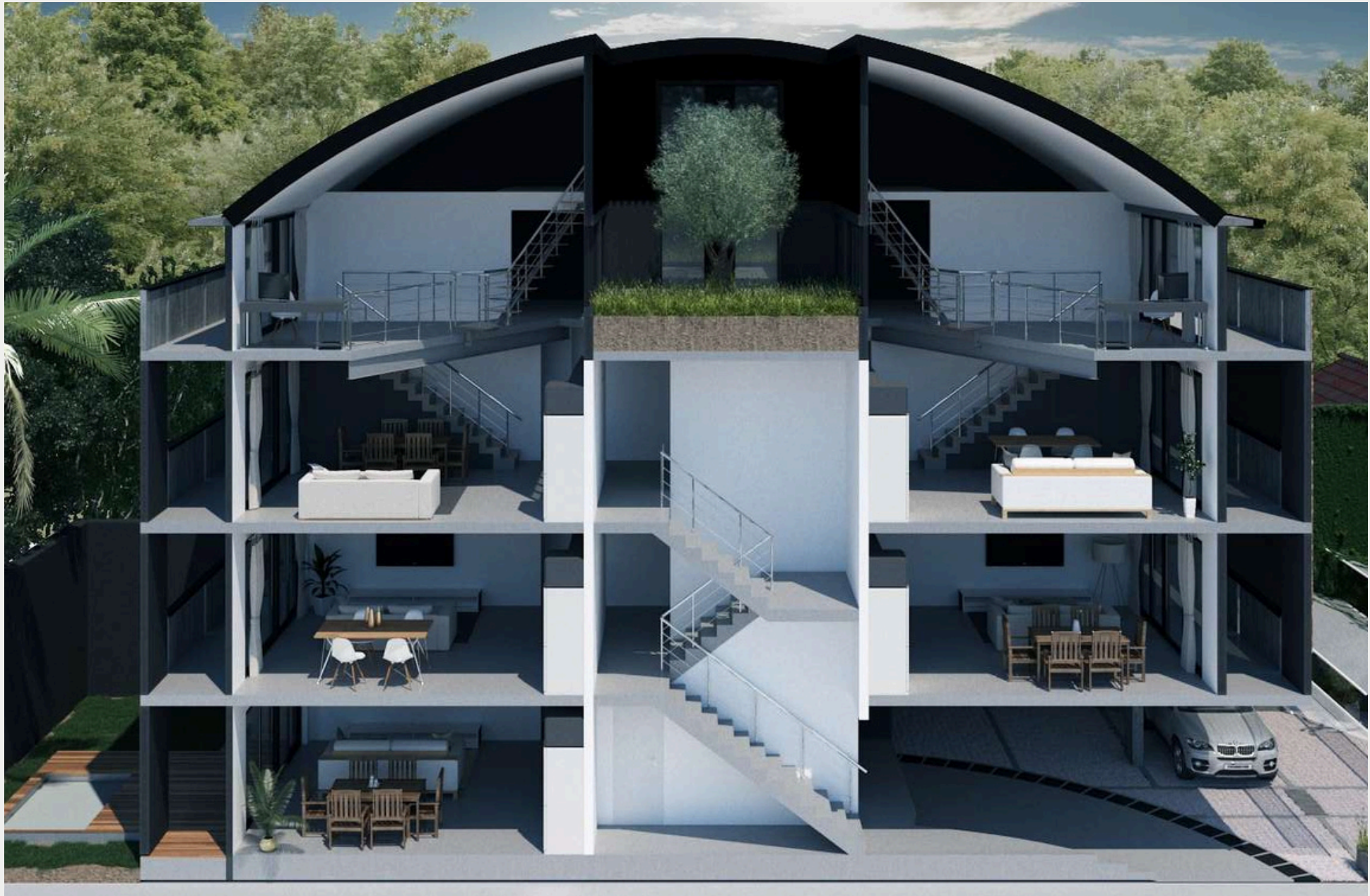
Por la Panamericana, las Av. Lugones-Cantilo proporcionan una conexión directa al centro porteño en pocos minutos, lo que lo convierte en una ubicación privilegiada para aquellos que buscan comodidad y accesibilidad.

El edificio está distribuido en planta baja y 3 pisos, con un total de 5 unidades funcionales. Tres de estas unidades son de 2 ambientes, con 60 m² cubiertos, balcón con parrilla; una de ellas, ubicada en planta baja, cuenta con un jardín privado.

Las unidades restantes son loft con entresijos en doble altura, ofreciendo la posibilidad de ampliar la superficie cubierta hasta alcanzar los 100 m², con 2 balcones corridos de 11 m² cada uno, parrilla y terraza independiente.













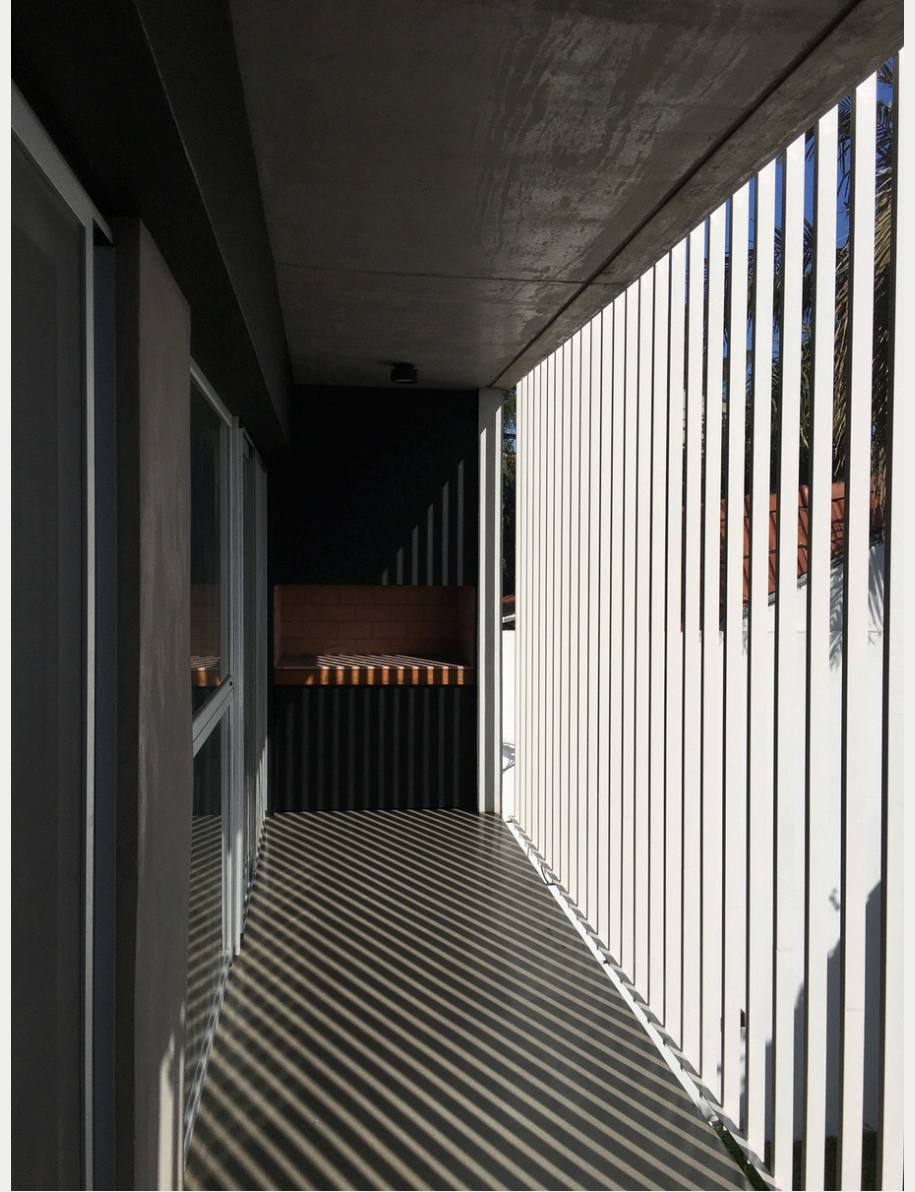








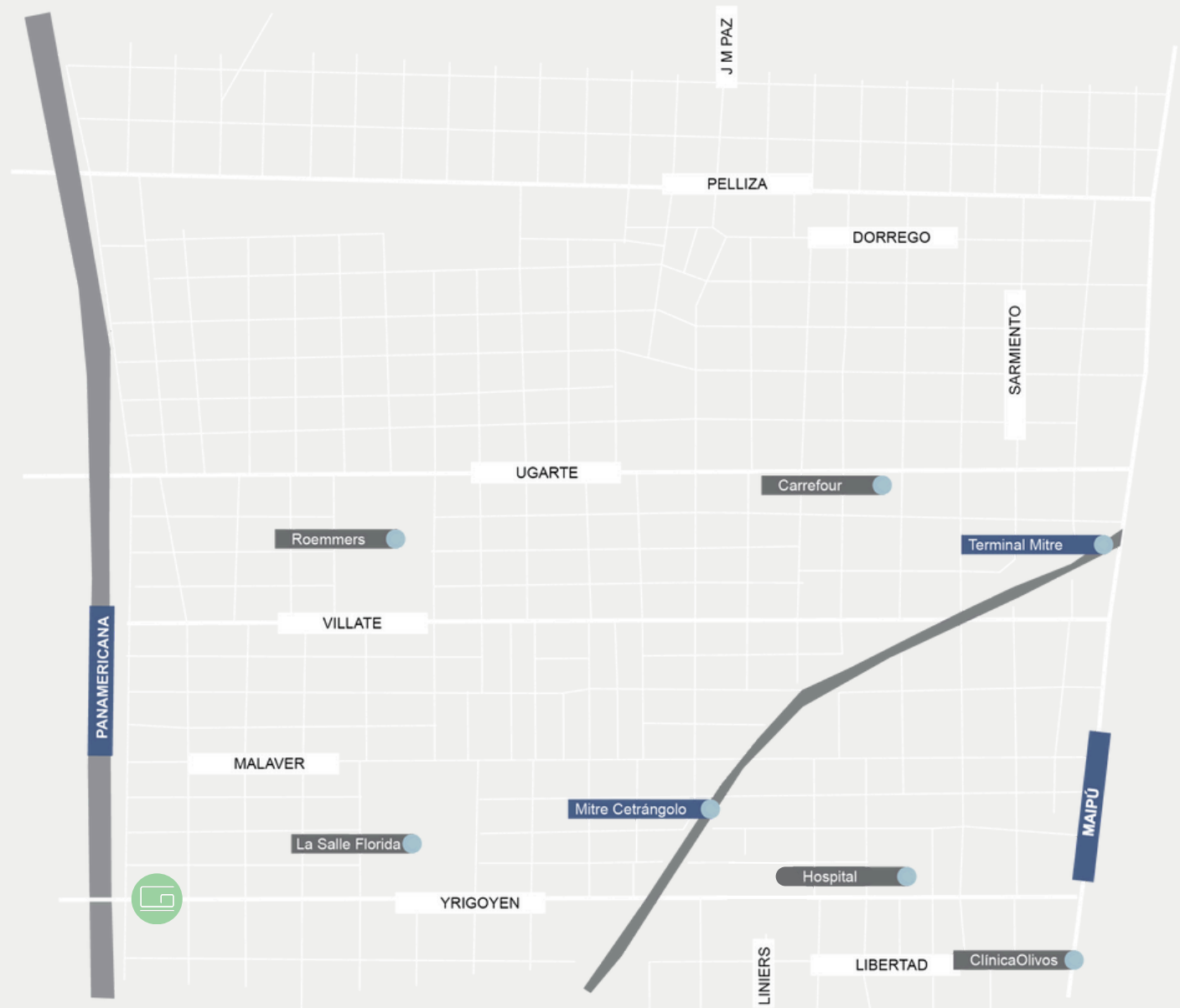


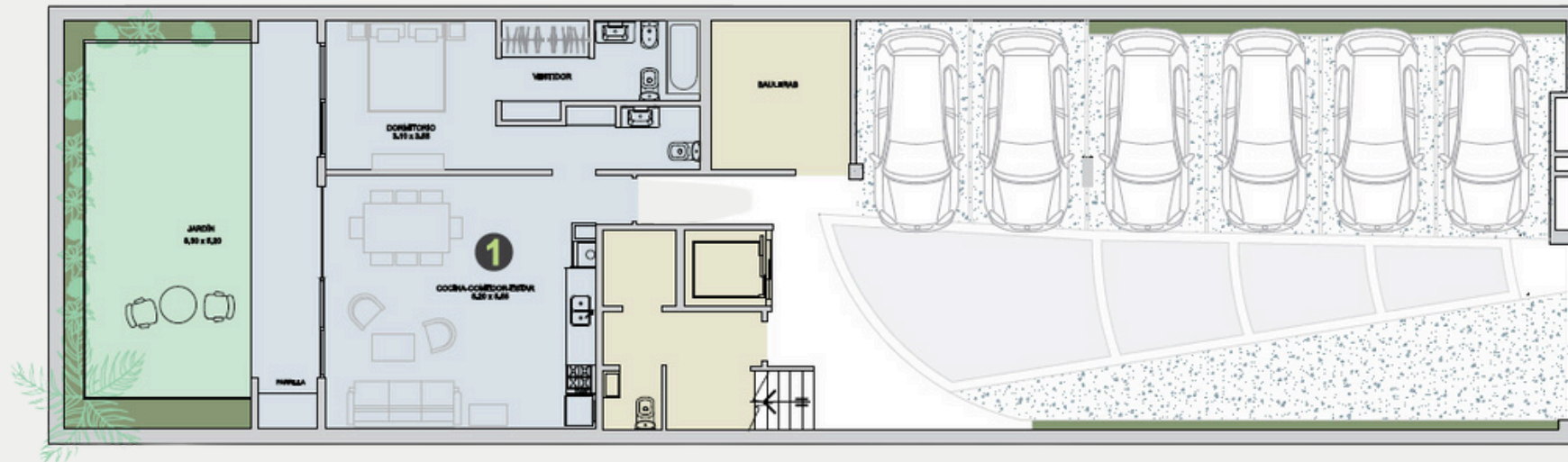


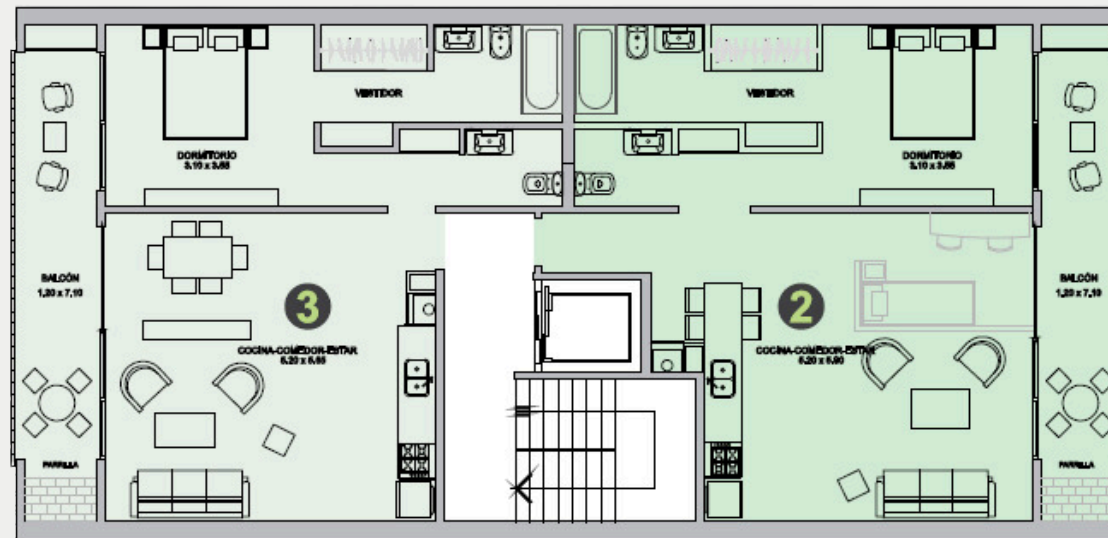


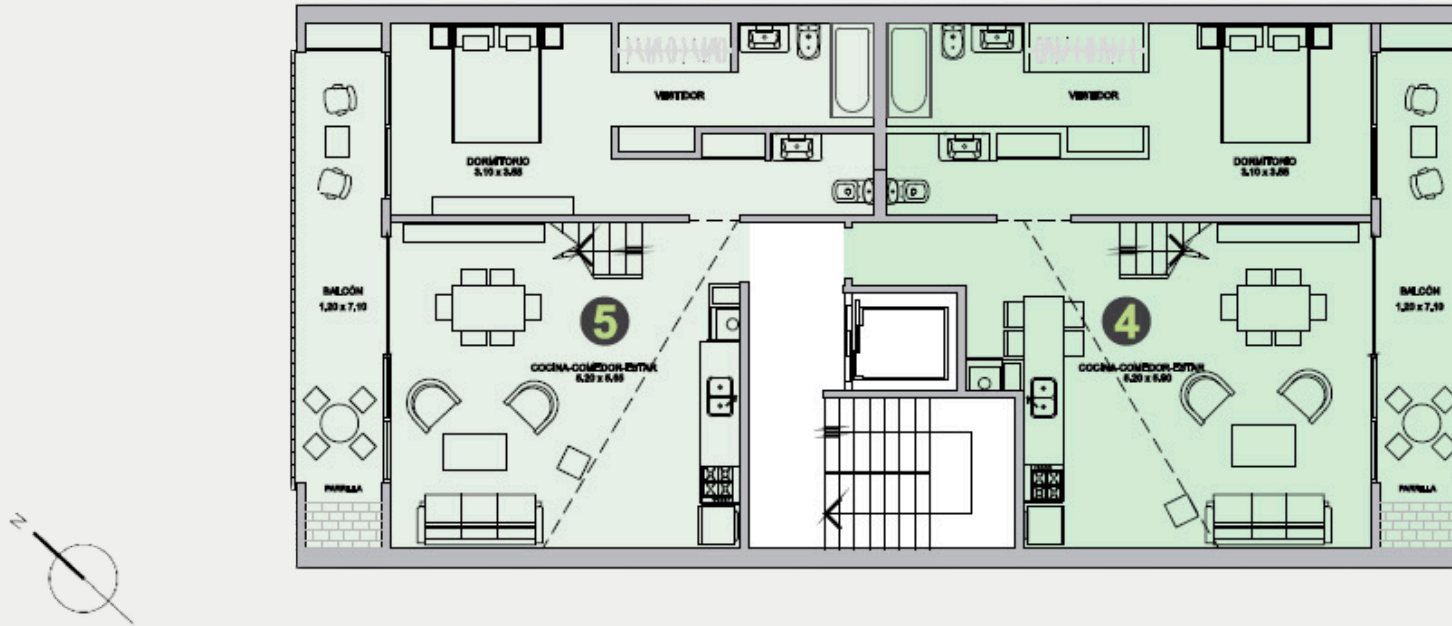
Yrigoyen 3029

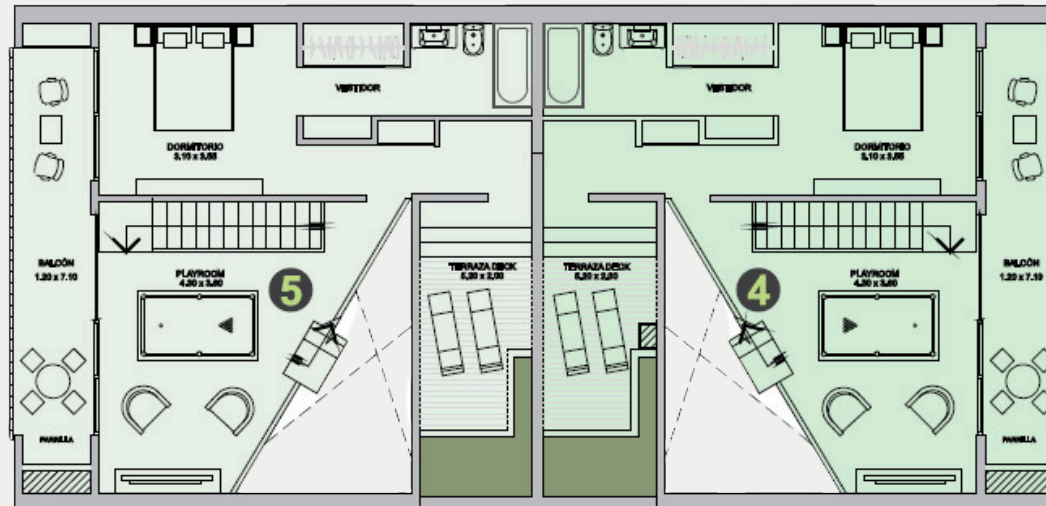
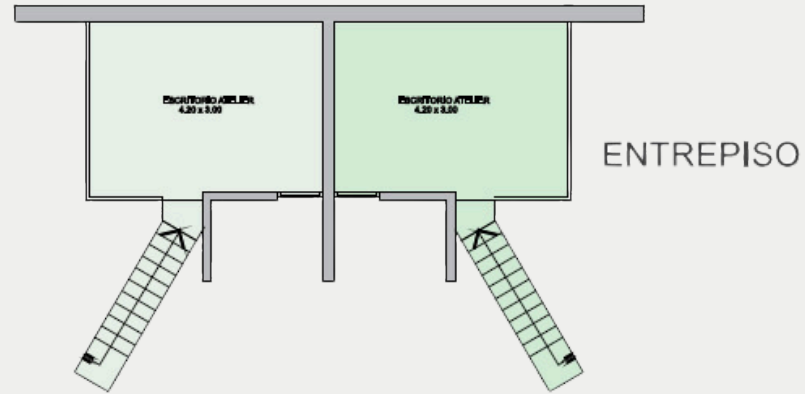
Vicente López













GdL Desarrollos

guillermodilello@gmail.com

+54 9 11 5182 1213

gdldesarrollos.com
